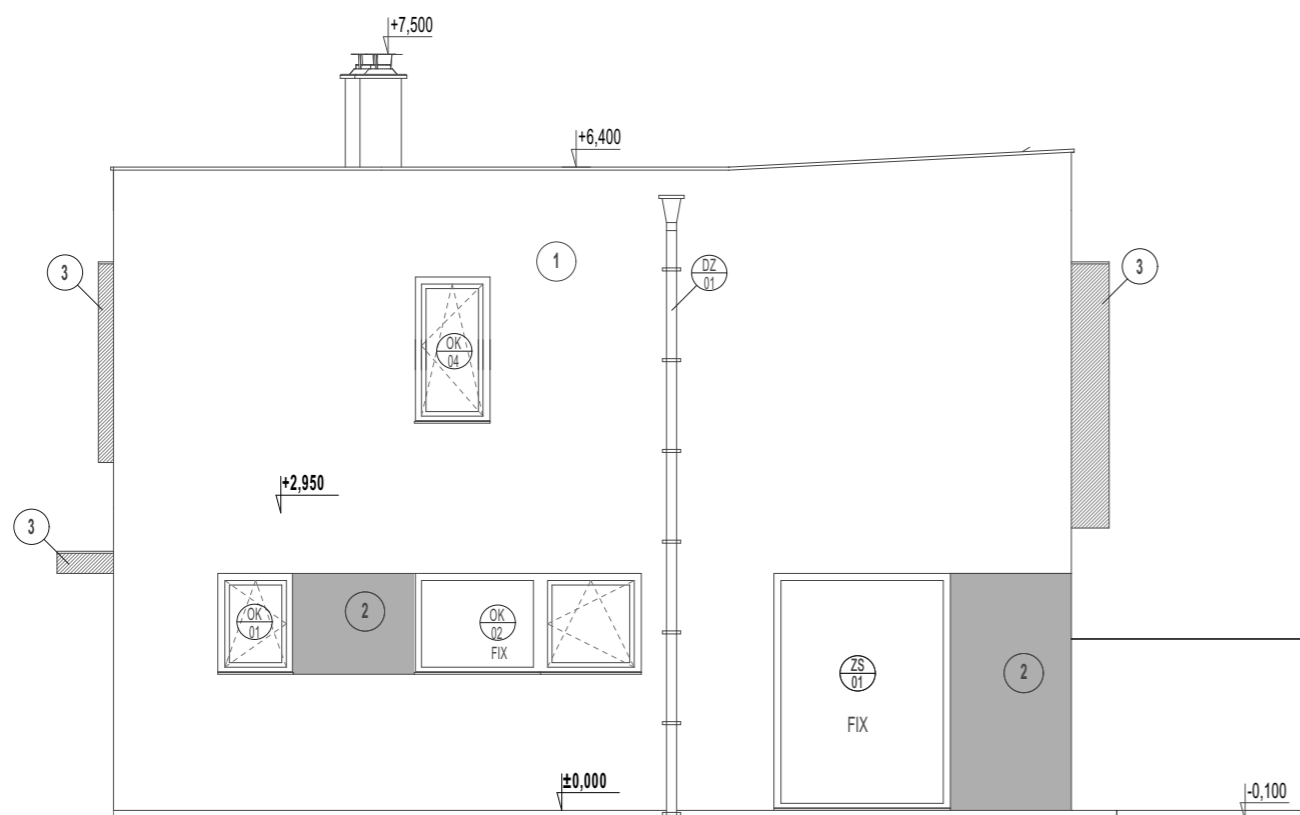


### POVRCHOVÉ ÚPRAVY

- 1 EXTERIÉROVÁ FASÁDNA OMIETKA, ŠKRABANÁ, FARBA BIELA
- 2 EXTERIÉROVÁ FASÁDNA OMIETKA, ŠKRABANÁ, FARBA GRAFIT
- 3 EXTERIÉROVÁ FASÁDNA OMIETKA, ŠKRABANÁ, FARBA X

### POHĽAD ZO ZÁHRADY



### POHĽAD BOČNÝ - BYT B

### LEGENDA VÝROBKOV

- K OPLECHOVANIE ATIKY, POPLASTOVANÝ PLECH FARBA: SIVÁ, RAL 7040
- P VONKAJŠÍ PARAPET, HLINÍK FARBA: ANTRACIT
- O OKNÁ - PLASTOVÉ RÁMY, FARBA ANTRACIT, ZASKLENIE IZOLAČNÝM TROJSKLOM ČÍRIM
- D DVERE - PLASTOVÉ RÁMY, FARBA ANTRACIT, ZASKLENIE IZOLAČNÝM DVOJSKLOM ČÍRIM
- ZE-01 ZÁBRADLIE EXTERIÉR. OCEL.PROFILY, VÝPLŇ TYČOVINA, FARBA ANTRACIT v.880mm
- ZE-02 ZÁBRADLIE EXTERIÉR. OCEL.PROFILY, FARBA ANTRACIT v.230mm

AUTOR PROJEKTU	Ing. arch. Peter Hriň, Astrová ul. 821, Rovinka 900 41		FORMÁT	2x4
ZODP.PROJEKTANT	Ing. arch. Peter Hriň, autorizovaný architekt SKA		DÁTUM	SEPTEMBER 2017
VYPRACOVAL	Ing. arch. Peter Hriň		STUPEŇ PD	DRS
STAVEBNÍK	STAMIK RESIDENCE s. r. o., Mladoboleslavská 14 902 01 Pezinok		MIERKA	ČÍSLO VÝKR. 11
MIESTO STAVBY	Obytná zóna Rovinka - Agátová alej, obec Rovinka, okres Senec	OBJEKT	<b>SO.01. RODINNÝ DOM typ HR110</b>	
NÁZOV STAVBY	RODINNÝ DOM typ HR110	OBSAH VÝKRESU	<b>POHĽADY</b>	
PARCELA	k.ú. Rovinka, okres Senec			