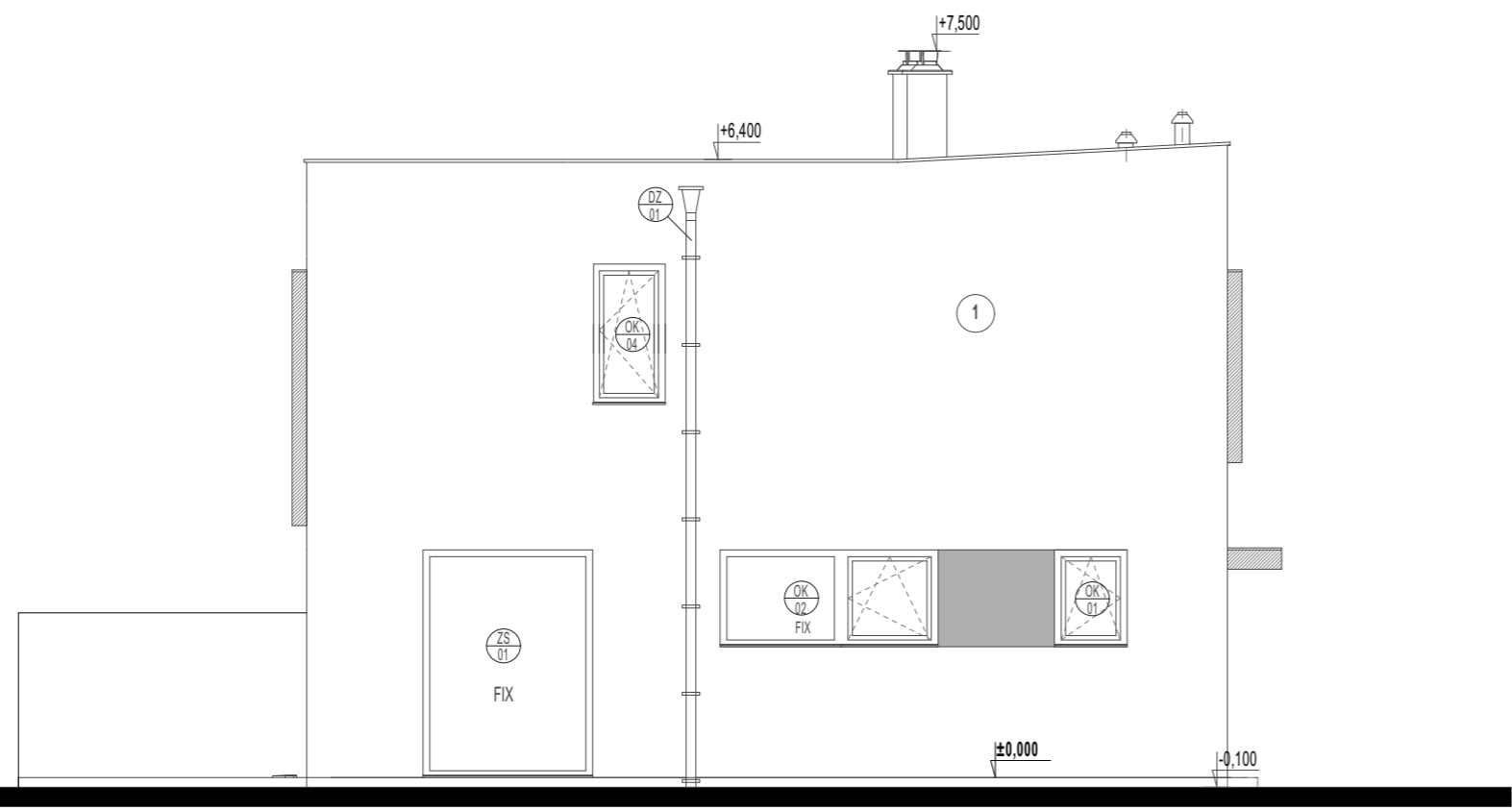


POHĽAD OD ULICE



POHĽAD BOČNÝ - BYT A

POVRCHOVÉ ÚPRAVY

- 1 EXTERIÉROVÁ FASÁDNA OMIETKA, ŠKRABANÁ, FARBA BIELA
- 2 EXTERIÉROVÁ FASÁDNA OMIETKA, ŠKRABANÁ, FARBA GRAFIT
- 3 EXTERIÉROVÁ FASÁDNA OMIETKA, ŠKRABANÁ, FARBA X

LEGENDA VÝROBKOV

- K OPLECHOVANIE ATIKY, POPLASTOVANÝ PLECH FARBA: SIVÁ, RAL 7040
- P VONKAJŠÍ PARAPET, HLINÍK FARBA: ANTRACIT
- O OKNÁ - PLASTOVÉ RÁMY, FARBA ANTRACIT, ZASKLENIE IZOLAČNÝM TROJSKLOM ČÍRIM
- D DVERE - PLASTOVÉ RÁMY, FARBA ANTRACIT, ZASKLENIE IZOLAČNÝM DVOJSKLOM ČÍRIM
- ZE-01 ZÁBRADLIE EXTERIÉR. OCEĽ.PROFILY, VÝPLŇ TYČOVINA, FARBA ANTRACIT v.880mm
- ZE-02 ZÁBRADLIE EXTERIÉR. OCEĽ.PROFILY, FARBA ANTRACIT v.230mm

AUTOR PROJEKTU	Ing. arch. Peter Hriň, Astrová ul. 821, Rovinka 900 41		FORMÁT	2x4
ZODP.PROJEKTANT	Ing. arch. Peter Hriň, autorizovaný architekt SKA			
VYPRACOVAL	Ing. arch. Peter Hriň			
STAVEBNÍK	STAMIK RESIDENCE s. r. o., Mladoboleslavská 14 902 01 Pezinok			
MIESTO STAVBY	Obytná zóna Rovinka - Agátová alej, obec Rovinka, okres Senec			
NÁZOV STAVBY	RODINNÝ DOM typ HR110			
PARCELA	k.ú. Rovinka, okres Senec	DÁTUM	SEPTEMBER 2017	
OBJEKT	SO.01. RODINNÝ DOM typ HR110	STUPEŇ PD	DRS	
OBSAH VÝKRESU	POHĽADY	MIERKA	ČÍSLO VÝKR.	
		M 1:75	10	